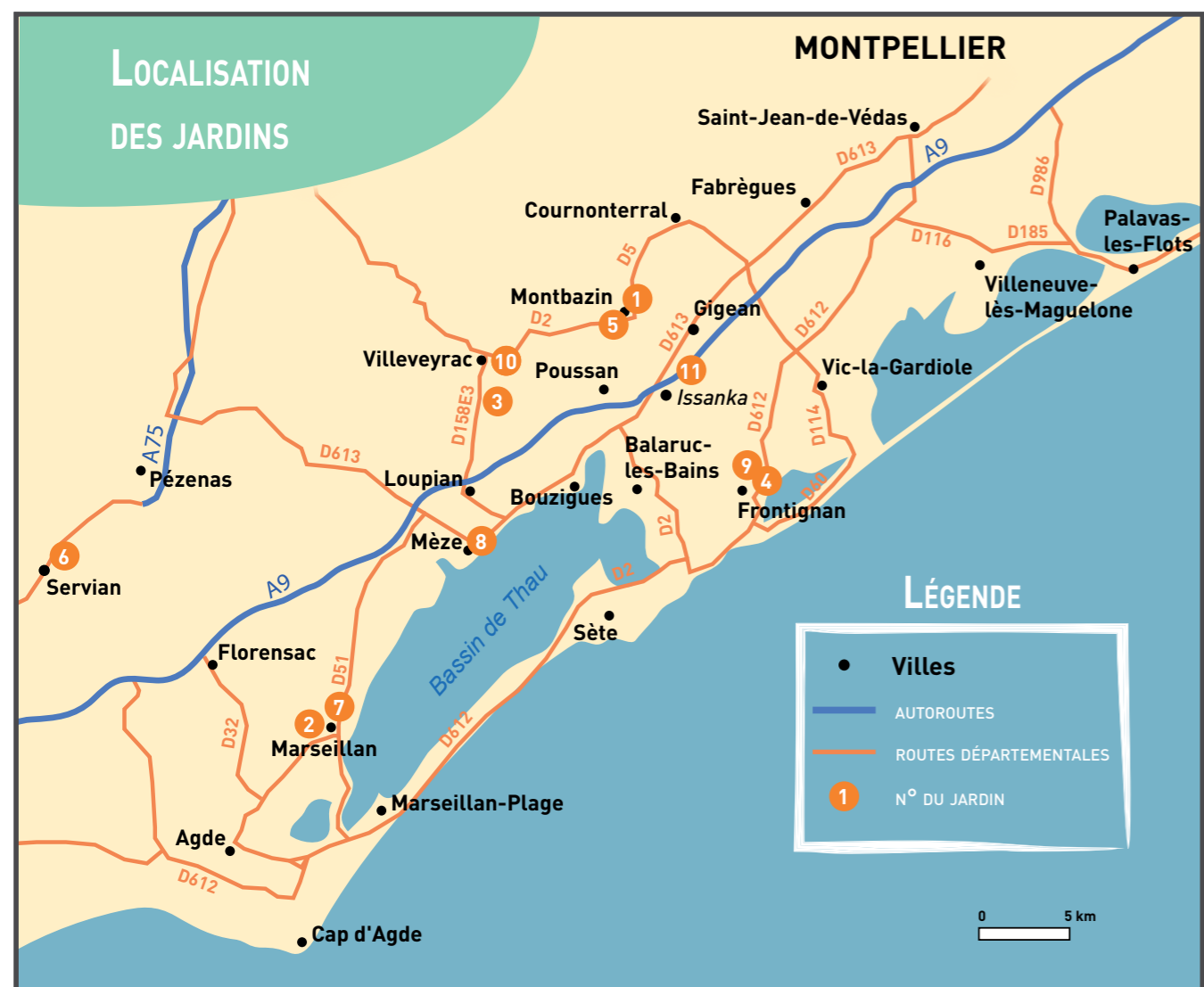


## LOCALISATION DES JARDINS



## Engagement des CPIE de l'Hérault

Dans l'Hérault, **4** CPIE participent à l'évènement BMJN sur les territoires de Montpellier, des Causses Méridionaux, du Haut Languedoc et du Bassin de Thau.

**CPIE des Causses Méridionaux**  
cpie.causses@gmail.com  
04 67 44 75 79 / www.cpie-causses.org

**CPIE APIEU Territoires de Montpellier**  
apieumtp@educ-envir.org  
04 67 13 83 15 / www.apieum.org

**CPIE Haut Languedoc**  
severine.delacroix@cpiehl.org  
04 67 97 51 16 / www.cpiehl.org

**CPIE Bassin de Thau**  
m.defalvard@cpiebassindethau.fr  
04 67 24 07 55 / 06 95 53 78 81  
www.cpiebassindethau.fr



*Bienvenue  
dans mon jardin au naturel*

*11 jardins vous ouvrent  
leurs portes !*



**2 ET 3 JUIN 2018**

**SUR LE TERRITOIRE DE THAU  
ET DES ÉTANGS PALAVASIENS**

Entrée  
libre



**BASSIN DE THAU**  
*Entre Terre et Lagune*

Le Centre Permanent d'Initiatives pour l'Environnement (CPIE) du Bassin de Thau est un réseau associatif dont la richesse provient de ses 16 structures membres qui œuvrent dans le domaine de l'environnement et du développement durable.

Téléchargez le programme sur :

**WWW.CPIEBASSINDETHAU.FR**

Suivez-nous sur Facebook

[www.facebook.com/CpieBassinDeThau](https://www.facebook.com/CpieBassinDeThau)



et sur Twitter @CPIE\_Thau

Pensez à partager vos photos !



Conception graphique : CPIE Bassin de Thau  
Crédits photos : LPO Hérault, Siel  
Ne pas jeter sur la voie publique

Document imprimé dans une imprimerie utilisation  
100% de papier PEFC et certifiée Imprim'Vert



## Territoire de Thau et des étangs palavasiens

**11** jardins vous ouvriront leurs portes le week-end du 2 et 3 juin 2018 sur le territoire de Thau et des étangs Palavasiens.

Cet évènement gratuit vous permettra de vous informer mais aussi d'échanger sur des pratiques de jardinage au naturel avec des personnes passionnées. Aucun produit chimique au rendez-vous, seulement une bonne dose de bonne humeur et de convivialité !

Cette année, les jardiniers vous présentent des espaces consacrés aux potagers, vergers, mares, plantes d'ornement, ruchers.

Vous y découvrirez comment utiliser les ressources naturelles de notre climat méditerranéen, à bon escient (éolienne, système d'arrosage, paillage, permaculture, sélection de plantes, etc.).

**Très bon week-end !**



## Vert Demain, nos villes et villages sans pesticides

La dynamique BMJN est conçue en partenariat avec les gestionnaires du territoire et le programme « **Vert Demain, nos jardins sans pesticides** » porté par le Syndicat Mixte des Étangs Littoraux (Siel) sur les palavasiens et le Syndicat Mixte du Bassin de Thau (SMBT) sur Thau.

Dans le cadre de ce programme, ces deux syndicats mixtes accompagnent les communes du territoire qui se sont toutes engagées pour réduire l'utilisation des produits phytosanitaires et des engrais sur les espaces verts publics, et inciter aux économies d'eau.

Réaménagement de certains espaces publics, formations des agents mais également réalisation de dispositifs permettant de sensibiliser le grand public... autant d'actions qui participent à la mise en oeuvre de démarche 0 phyto sur le territoire.

**SMBT**

[www.smbt.fr](http://www.smbt.fr) / 04 67 74 61 60

**SIEL**

[www.siel-lagune.org](http://www.siel-lagune.org) / 04 67 13 88 57



Le SMBT et le Siel conçoivent également des outils à destination des jardiniers amateurs du territoire pour les accompagner dans ces changements de pratiques avec notamment :

- **une application web** : « **Jardiner autour de Thau** » conçue par le SMBT en 2015 qui permet aux utilisateurs de consulter un recueil de bonnes pratiques et de nombreux conseils pour un jardinage éco-responsable (à télécharger sur Google Play ou sur l'App Store).

- **une page Facebook** associée à l'application est ouverte à tous. Elle vise à favoriser l'échange de bonnes pratiques entre jardiniers du territoire.  
[www.facebook.com/jardinerautourdubassindethau](http://www.facebook.com/jardinerautourdubassindethau)



## Les grands principes du Jardinage au naturel !

- Nourrir le sol : légumineuse, composte, fumier
- Proscrire les pesticides (herbicides, insecticides et fongicides) et engrais chimiques
- Couvrir le sol par des paillages, des plantes couvre-sol et des engrais verts
- Choisir des plantes adaptées au jardin (sol, climat, exposition)
- Entretien la fertilité du sol en développant l'activité des vers de terre et des micro-organismes par des apports réguliers de composte (source d'humus) et par la mise en place de paillis
- Penser à la rotation des cultures légumières et aux associations de plantes
- Créer un environnement favorable aux plantes et animaux du jardin : haies fleuries et champêtres tapissées de feuilles mortes, fleurs en toute saison, point d'eau permanent dans le jardin, abris à insectes...
- Travailler la terre au bon moment et utiliser des outils adaptés

*Bienvenue  
dans mon jardin au naturel*

Bienvenue dans mon jardin au naturel est un évènement national du réseau des CPIE.

Il a lieu chaque année, au printemps, pour s'informer et partager sur les techniques de jardinage.

Les jardiniers volontaires sont dans une démarche respectueuse de l'environnement : ils n'utilisent ni pesticides ni engrais chimiques. L'opération est proposée par les centres permanents d'initiatives pour l'environnement (CPIE). Elle est coordonnée au niveau national par l'Union nationale des CPIE.

Sur le territoire de Thau et des étangs palavasiens, l'évènement est coordonné par le CPIE Bassin de Thau.

**CPIE BASSIN DE THAU**

06.95.53.78.81

[www.cpiebassindethau.fr](http://www.cpiebassindethau.fr)



## 1 JARDIN DE BRIGITTE ET ANTOINE



### Samedi 2 juin - De 9h à 13h à Montbazin

Au cœur de Montbazin, au pied de la chapelle Saint Pierre, Brigitte et Antoine cultivent une parcelle de 30 m<sup>2</sup>. Dans ce petit potager entouré d'abricotiers, pêcheurs, pommiers, poussent les oignons, céleris, haricots, melons, fraises, potimarrons,... Le sol nourricier est enrichi en fumier ou lombricompost, l'arrosage vient du puit. Les ruches accueillent des pollinisateurs utiles à cet écosystème.

#### Adresse du jardin :

2 camis d'Antonègre, à MONTBAZIN  
Accès au jardin par le grand portail rouge décoré d'abeilles

## 2 JARDIN DE JEANNE



### Dimanche 3 juin - De 9h à 19h à Marseillan

Ce jardin méditerranéen qui surplombe l'étang de Thau se voudrait une âme de jardin, de grand-mère, avec ses fruitiers (cognassiers, figuiers, amandiers,...) et sa pinède. Une terre de vigne sèche, un sol argileux et compact rendent difficiles les plantations et pourtant de nombreuses astuces permettent de rendre ce jardin vivant !

#### À voir également :

Exposition *Eau vue d'en Haut* - photos du territoire prises en cerf-volant

#### Adresse du jardin :

Mas 70 La Bézarde Ouest, Route de parcs conchylicoles, à MARSEILLAN  
GPS : N43.368656 E3.540312



## 3 JARDIN PÉDAGOGIQUE DE LA LPO HÉRAULT



### Samedi 2 juin - De 10h à 17h à Villeveyrac

Sur 3500m<sup>2</sup> de terrain mis à disposition par la municipalité de Villeveyrac, les bénévoles de la LPO Hérault ont aménagé sur un site de garrigue, des espaces pédagogiques : verger, potager, spirale aromatique accueillent la faune et la flore.

#### À faire également :

10h : Balade botanique avec Thierry Arnaud et Sentier Smart Flore

#### Adresse du jardin :

Centre Régional de Sauvegarde de la Faune Sauvage, 15 rue du Faucon crécerellette, à VILLEVEYRAC  
Entre Villeveyrac et Loupian (fléché depuis Villeveyrac, à 3km du centre)

## 4 JARDIN MÉRÉVILLE



### Samedi 2 juin - De 10h à 15h à Frontignan

L'association la Graine gère 3 jardins familiaux sur Frontignan (Méréville, Le Caramus et La Calade), soit plus de 100 parcelles allant jusqu'à 100 m<sup>2</sup>. Le jardin Méréville est un jardin solidaire et pédagogique du Secours Populaire, où se retrouvent des personnes accueillies et des bénévoles pour cultiver ensemble dans le respect de l'environnement.

#### Adresse du jardin :

Chemin de Méréville, La Peyrade, à FRONTIGNAN



## 5 JARDIN DE ST-LOUIS



### Samedi 2 juin - De 9h à 12h et de 14h à 18h à Montbazin

Le jardin de l'association St Louis est un parc naturel de 700m<sup>2</sup>, non cultivé, avec une quinzaine d'arbres et arbustes, situé au cœur du village.

#### À découvrir également :

Une exposition Nature, une exposition sur les oiseaux des jardins accompagnées d'un théâtre sonore de chants d'oiseaux. Une bibliothèque de l'écologie sera ouverte pour consultation sur place à l'ombre des arbres.

#### Adresse du jardin :

2 rue du jeu de ballon, à MONTBAZIN

## 6 JARDIN DE JOËL ET AUDREY



### Dimanche 3 juin - De 10h à 12h à Servian

Voyant dans l'expérimentation de diverses techniques naturelles l'opportunité de tendre vers une autonomie en légumes sains et savoureux, Joël et Audrey ont créé un jardin permacole, sans intrant chimique et favorisant la biodiversité. Ce jardin est riche en diversité, que ce soit dans les techniques, les espèces, les variétés potagères et sauvages ou en refuges pour la faune.

#### À voir également :

Dégustation de plantes sauvages sur du pain maison

#### Adresse du jardin :

9 rue Michel Ange, à SERVIAN



## 7 JARDIN DE LA BELLE SCRIBOTE



### Dimanche 3 juin - De 9h à 19h à Marseillan

Au bord de l'étang, le jardin de la Belle Scribote est un très bel exemple de réflexion autour d'une végétation adaptée à l'environnement humide et salé. Ancien pâturage de pré salé, en 40 ans Marie a réhabilité la terre en faisant de l'eau environnante un allié pour accueillir une grande diversité de plantes aquatiques, nourricières, aromatiques.

#### Adresse du jardin :

45 promenade de la Belle Scribote, à MARSEILLAN  
Chiens non acceptés

## 8 JARDINS DE LA THAUPINIÈRE



### Samedi 2 juin - De 10h à 13h à Mèze

Ce terrain agricole de 3500m<sup>2</sup> accueille 50 parcelles de jardins partagés et 4000m<sup>2</sup> de verger. On y trouve des éoliennes, des panneaux solaires avec pompe immergée dans un puit. Un espace champêtre et convivial avec une tonnelle ombragée permet de partager des repas autour d'une pétanque.

#### À voir également :

11h : présentation de la permaculture, jardin botanique et médicinal

#### Adresse du jardin :

Chemin de la Graou, à MÈZE  
A l'extérieur du village, env 1.5km par la route communale, se repérer à la grande cuve verte et à l'éolienne

## 9 JARDIN DE K-TEE ET JACKIE



### Samedi 2 et dimanche 3 juin - De 9h à 12h et de 14h à 18h à Frontignan

K-tee et Jackie aiment regarder pousser leurs salades sur leurs buttes. Ce couple sera ravi de vous faire partager leur passion du jardinage. Riche par des légumes diversifiés, riche par de magnifiques fleurs, riche par leur sens de l'accueil et leur bonne humeur. Et en musique-s'il vous plaît !

#### À voir également :

Atelier : Qu'est-ce que la biodynamie ?

#### Adresse du jardin :

34 av Pierre Curie, à FRONTIGNAN  
Ballons sur le trottoir, Proche du rond point du cimetière, route de Balaruc



## 10 JARDIN DE FRÈRE NONENQUE À L'ABBAYE DE VALMAGNE



### Samedi 2 juin à 15h et dimanche 3 juin à 16h à Villeveyrac

Au pied de la Cathédrale des vignes, l'Abbaye de Valmagne, visitez un jardin inspiré du plan de Saint Gall avec des fleurs culinaires, des plantes médicinales et aromatiques, des traitements en bio et bio-dynamie, des plantes tinctoriales, répulsives...

#### À voir également :

Samedi, 15h : sortie Plantes et Cuisine, reconnaître les plantes sauvages comestibles - Civam Racine 34 - Rdv à l'auberge - 10€ - rés. : 04 67 78 13 64

#### Adresse du jardin :

Route de Montagnac, à VILLEVEYRAC  
GPS : lat 43.486936° long 3.562275  
NB : Pas d'animaux acceptés

## 11 À LA SOURCE DE THAU



### Samedi 2 juin de 14h à 19h et dimanche 3 juin de 9h30 à 19h à Issanka

Situé au milieu de La Gardiole et alimenté directement par l'eau de source d'Issanka, découvrez un jardin arboré de pins et d'oliviers, parsemé de plantes aromatiques et de plantes comme la bourrache.

Une maison agréablement ouverte sur des espaces aménagés : potagers structurés par des palettes en bois, arbres fruitiers mêlés à la diversité sauvage de la garrigue...

#### Adresse du jardin :

1 Chemin de Font de Jeanes, ISSANKA  
En venant de Gigean, après le restaurant Le Garrigou, prendre le chemin à gauche.



## Informations pratiques

### CPIE BASSIN DE THAU

06.95.53.78.81

Les entrées dans les jardins sont gratuites et ouvertes à tous.

Les enfants sont les bienvenus mais les animaux sont interdits dans certains jardins.

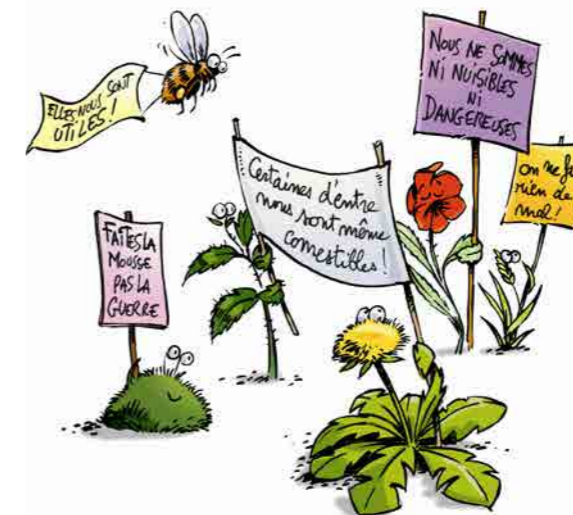
Des parkings sont disponibles devant les jardins participants ou à proximité.

Ouverture des jardins : samedi 2 et dimanche 3 juin 2018, horaires variables indiqués sur les fiches de présentations des jardins au-dos.

Ces jardins sont privés, merci de respecter les horaires et les jours d'ouverture.

Certains jardiniers proposent des ateliers, avec ou sans inscription, qui peuvent être annulés en cas d'intempéries


La liste et la présentation des jardins est disponible sur : [www.cpiebassindethau.fr](http://www.cpiebassindethau.fr)



## LÉGENDE DES JARDINS

 Jardin aromatique

 Rucher

 Jardin d'ornement

 Potager

 Verger

 Mare

 Jardins partagés